

Позалегеневі прояви COVID-19

Неврологічні

- > Біль голови
- > Запаморочення
- > Енцефалопатія
- > Синдром Гієна-Барре
- > Міалгія
- > Втрата смаку
- > Аносмія
- > Інсульт

Ниркові

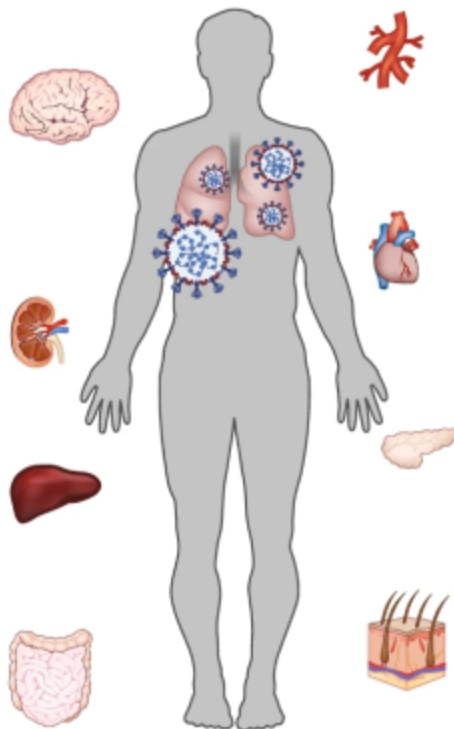
- > Гостра ниркова недостатність
- > Протеїнурія
- > Гематурія

Печінкові

- > Підвищення рівня амінотрансфераз
- > Підвищення рівня білірубину

Гастроінтестинальні

- > Діарея
- > Нудота/блювання
- > Біль у животі
- > Анорексія



Тромбоемболічні

- > Тромбоз глибоких вен
- > Емболія легеневої артерії та її гілок
- > Катетер-асоційований тромбоз

Кардіальні

- > Кардіоміопатія Такоцубо
- > Ураження міокарда/міокардит
- > Аритмія
- > Кардіогенний шок
- > Ішемія міокарда
- > Гостре легеневе серце

Ендокринні

- > Гіперглікемія
- > Діабетичний кетоацидоз

Дерматологічні

- > Петехії
- > Ретикулярне ліведо
- > Еритематозний висип
- > Кропив'янка
- > Везикули
- > Перніоподібні ураження

COVID-19 асоціюється з позалегеневим ураженням різних органів і систем 